

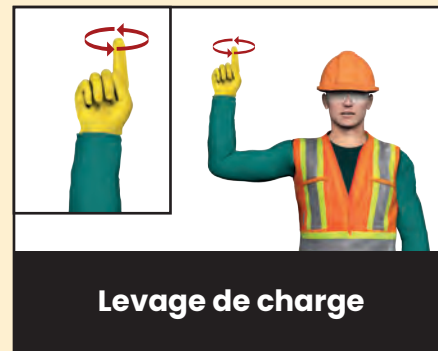
# SIGNAUX DE LEVAGE



**Arrêt d'urgence**



**Arrêt**



**Levage de charge**



**Descente de charge**



**Levage de précision**  
Très lentement



**Descente de précision**  
Très lentement



**Treuil principal**  
Taper la tête avec le poing



**Treuil auxiliaire**  
Taper le coude avec la main



**Immobilisation**  
Joindre les mains devant le corps



**Lentement**  
Ici levage lent



**Relevage de la flèche**



**Abaissement de la flèche**



**Relevage de la flèche  
et descente de la charge**  
Plier et déplier les doigts tant que  
le mouvement de la charge est nécessaire



**Abaissement de la flèche  
et levage de la charge**  
Plier et déplier les doigts tant que  
le mouvement de la charge est nécessaire



**Sortir la flèche**  
Flèche télescopique



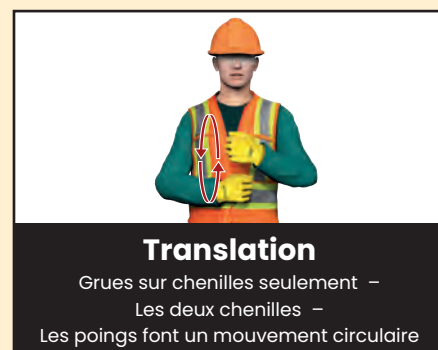
**Rentrer la flèche**  
Flèche télescopique



**Rotation**  
L'index indique la direction



**Translation**  
Grues sur rails ou sur chariots – La poussée  
des mains indique la direction



**Translation**  
Grues sur chenilles seulement –  
Les deux chenilles –  
Les poings font un mouvement circulaire



**Translation**  
Grues sur chenilles seulement – Bloquer une  
chenille – Le mouvement circulaire du poing  
indique le sens de rotation de l'autre chenille

(AF36-2025-06)